

Linie DH charakteryzujące się niską efektywnością procesu androgenozy

Linie DH charakteryzujące się wysoką efektywnością procesu androgenozy

Indukcja androgenozy (struktury androgeniczne na pożywce indukcyjnej)

DH19



DH72



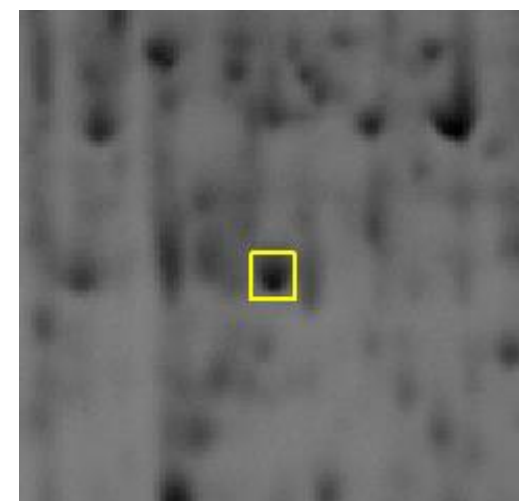
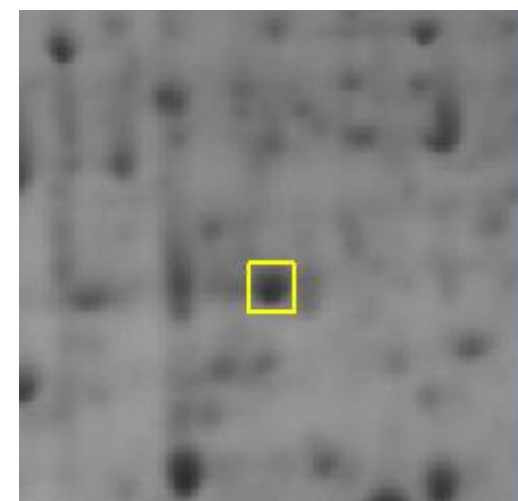
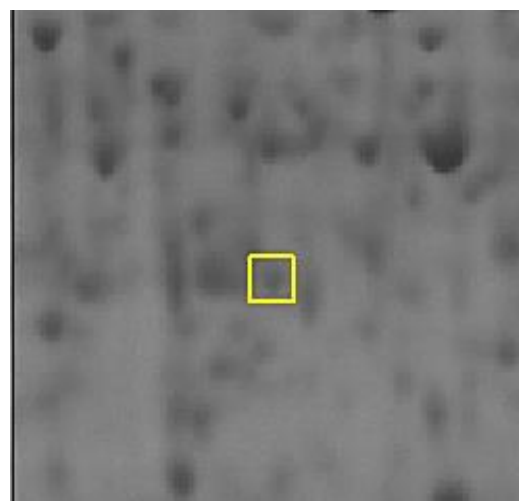
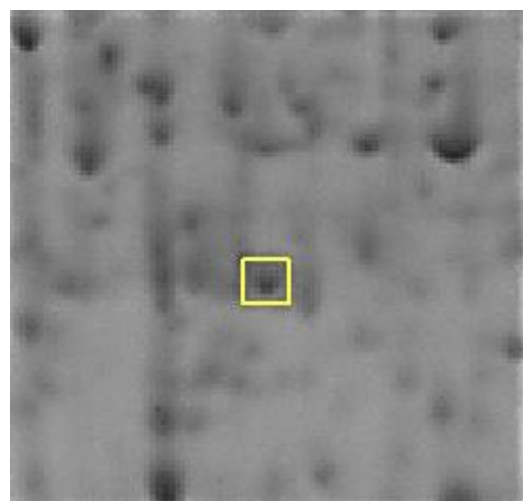
DH28



DH47



Porównanie profili białkowych (różnica w akumulacji białka)



Różnice pomiędzy wybranymi liniami DH w podatności na indukcję androgenozy oraz w stopniu akumulacji niektórych białek (na zdjęciu plama białkowa zidentyfikowana jako syntaza S-adenozylometioniny )